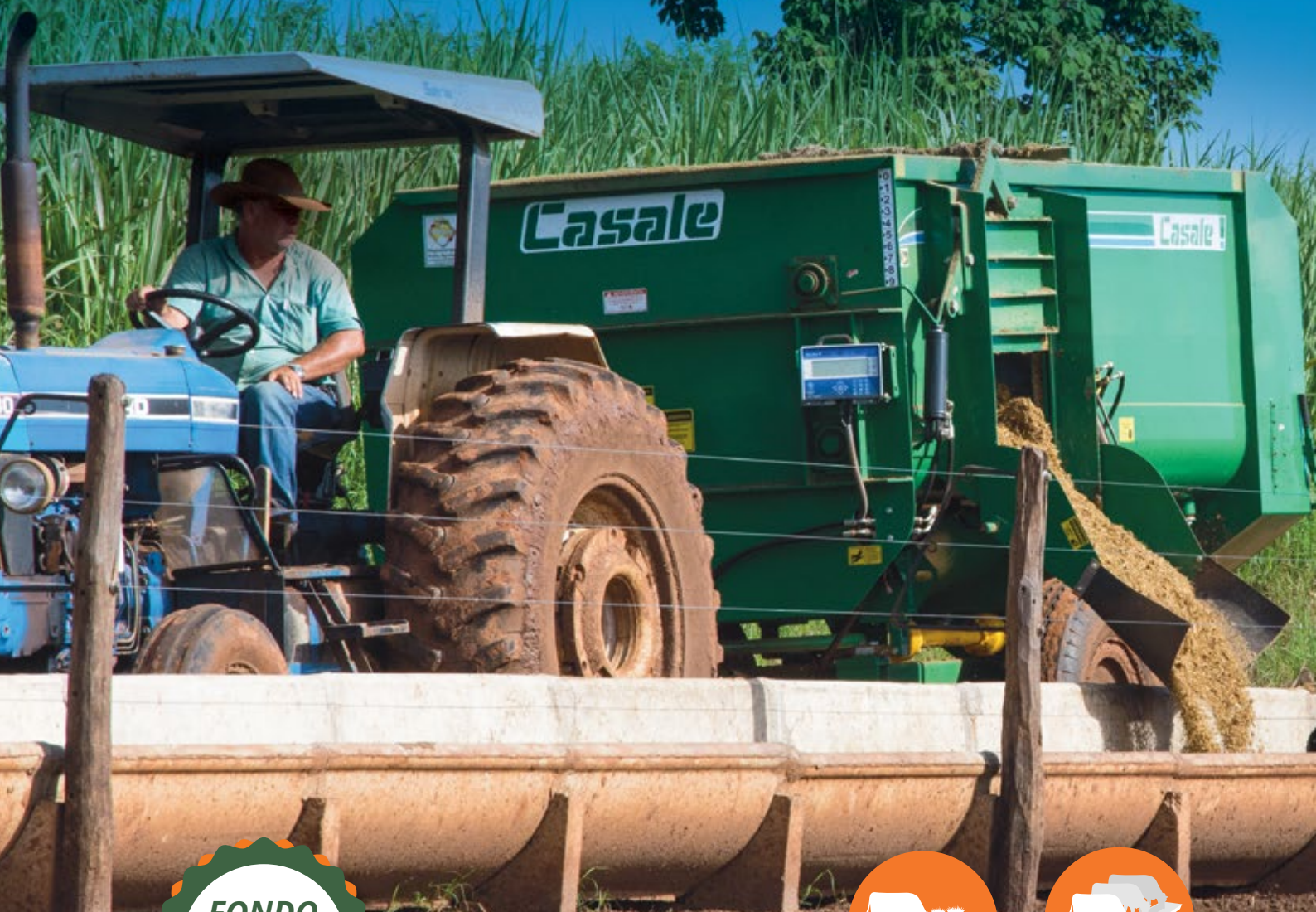


 **Casale**

Rotormix
Express

Mezclador para rebaños de medio porte que utilizan dietas de alto grano y voluminoso.



**FONDO
DE ACERO
INOXIDABLE**



Rotormix Express

Mezclador de ración total (TMR)

Sistema de mezcla compuesto por rotor con movimiento suave de rotación que hace tumbar, conjugado con movimientos intercalados de 2 roscas horizontales posicionadas paralelamente al rotor que ellos juntos permiten una mezcla homogénea de forrajes con fibra corta y media en forma de ensilaje o forraje verde o heno triturado. Rotormix produce dietas de alto grano y de un alto concentrado.

Ventajas

- Producto con garantía y confianza CASALE.
- Mezcla homogénea sin compactación y apetecible para el ganado.
- Satisfacción de las exigencias del mercado brasileño, flexibilizando la utilización de diversos subproductos, como el maíz molido o en hojuelas, hojas con tallos, forraje verde triturado e ingredientes de alta humedad, sin causar daños a las fibras.
- Produce mezcla en 2 ó 3 minutos y es ágil en la distribución.
- Mayor facilidad y productividad de la operación.
- Eliminación de desperdicios sin proporcionar acúmulo de ingredientes en los rincones inactivos.
- Precisión en el pesaje de los ingredientes cuando son cargados y descargados en la dieta total.
- Dirige la descarga de la dieta total por gravedad, en cualquier tipo de comedero, mismo con una altura no uniforme.
- Fácil para la limpieza y el mantenimiento.
- Una larga vida útil debido a la calidad de los materiales aplicados en su fabricación.
- Distribución uniforme del peso del equipo, así evitando la sobrecarga del cabezal.

Aplicaciones



Semiconfinamiento

Confinamiento

Leche

Corte

Accesorios opcionales

- Balanza con salida USB.
- Software de Gestión.
- Estuche para suplemento alimentar a pasto (confinamiento a pasto).
- Conjunto de Cuchillas Rosca Superior.
- Conjunto de lámina magnética.
- Cubrimiento interno totalmente inoxidable.



Tubo de descarga por gravedad con regulación.



Cámara de mezcla.



Transmisión trasera para una mejor distribución del peso del equipo.



Balanza electrónica programable de última generación.



Sistema de transmisión bañado con aceite.



¿Por qué las máquinas de CASALE poseen más durabilidad?

- Bajo mantenimiento.
- La calidad y especificación de los materiales aplicados en la fabricación es superior a la que está en el mercado (espesor, composición química y dureza)..

¡Compare! ¡Es evidente!

¡Pregunte a nuestros clientes que ya la han usado por años!

Características técnicas

- Rotor Escalonado.
- Balanza electrónica programable de serie.
- Células de carga con soportes reforzados.
- Sistema de transmisión trasero para una mejor distribución de peso del equipo.
- Suplemento de goma para el tubo de descarga.
- Único punto de engrase.
- Cubrimiento en acero inoxidable especial en las áreas de la tolva que sufren una mayor abrasión y corrosión.

Gestión de alimentación

Balanza electrónica programable: permite la dosificación precisa de todos los ingredientes de la dieta. Con ello, garantiza totalmente el aprovechamiento de los nutrientes con el único objetivo de una gran producción sin residuos.

Software de gestión (necesario balanza con salida USB): formulación de recetas a través del ordenador y acompañamiento de las mezclas y distribuciones realizadas con informaciones obtenidas a través del Pen Drive con la balanza. Permite el control de costos de la alimentación bovina y de los "stocks" de materia prima de su confinamiento.

Especificación técnica

ROTORMIX EXPRESS	RXE-40	RXE-65	RXE-65 Tandem
Capacidad total (m³)	4,3	7	7
Capacidad real de mezcla (m³)	4	6,5	6,5
Carga máxima (kg)	1800	2925	2925
Carga media (kg)	1440	2340	2340
Diámetro del rotor (mm)	1370	1370	1370
Anchura de la puerta (mm)	570	870	870
Anchura (mm)	2280	2300	2470
Altura (mm)	2300	2410	2120
Comprimento (mm)	4350	5460	3770
Peso aproximado (kg)	2530	3380	3330
Neumáticos	10.5/65-16R (2x)	900/20 (2x)	-
Potencia mínima requerida en TDP (CV)	50	60	25
Cadenas (ASA)	60-80-100	80-80-100	80-80-100
Espesor de la lámina del fondo con inox (mm)	6,66	6,66	6,66
Espesor de la lámina lateral (mm)	4,76	4,76	4,76
Espesor de la rosca superior (mm)	7,94	7,94	7,94
Espesor de la rosca inferior (mm)	9,53	9,53	9,53

ROTORMIX EXPRESS ESTACIONARIA	RXE-65E
Capacidad total (m³)	7
Capacidad real de mezcla (m³)	6,5
Carga máxima (kg)	2925
Carga media (kg)	2340
Diámetro del rotor (mm)	1370
Anchura de descarga (mm)	870
Anchura (mm)	2470
Altura (mm)	2120
Largura (mm)	3770
Peso aproximado (kg)	3330
Potencia Instalada (CV)	25
Cadenas (ASA)	80-80-100
Espesor de la lámina del fondo con inox (mm)	6,66
Espesor de la lámina lateral (mm)	4,76
Espesor de la rosca superior (mm)	7,94
Espesor de la rosca inferior (mm)	9,53

Mezcladoras de ración total



Rotormix Profi
Traccionada



Rotormix Profi
Camión



Rotormix Profi
Estacionario



Rotormix Mini
Auto-cargable



Totalmix
Auto-cargable



Totalmix



Vertimix



Rotormix Express

Cosechadoras de Forraje de área total



CRC - AP



CFC - Super



Feeder



Feeder SC

Distribuidores de ración



Sega Pasto
Segadora y
acondicionadora de forraje



Smart
Vagón forrajero



LEC
Lanzador de estiércol
y compuestos
orgánicos sólidos



Unitank
Distribuidor
de fertilizante líquido

Lanzadores de estiércol



Las mejores soluciones para la ganadería

DESDE 1964

Conozca nuestra línea completa de productos:

www.casale.com.br

Tel: (55) 16. 3411-5000 / (55) 16. 3411-5001 / (55) 16. 98122-4238 /
(55) 16. 99798-4238 - Carretera Washington Luís, Km 237,
ciudad: São Carlos/SP - Brasil. C.P. 13.560-970.

CASALE Equipos se reserva el derecho de cambiar sus productos o sus especificaciones. Las descripciones de los productos contenidas en este catálogo fueron necesarias en el momento de la publicación y están sujetas a cambios sin previo aviso. Las ilustraciones pueden incluir equipos opcionales o accesorios, así como también, no pueden incluir todo el equipo estándar.

Todos los equipos CASALE son producidos siguiendo lo que determina la norma NR - 12.ABR/16.



/CasaleBrasil